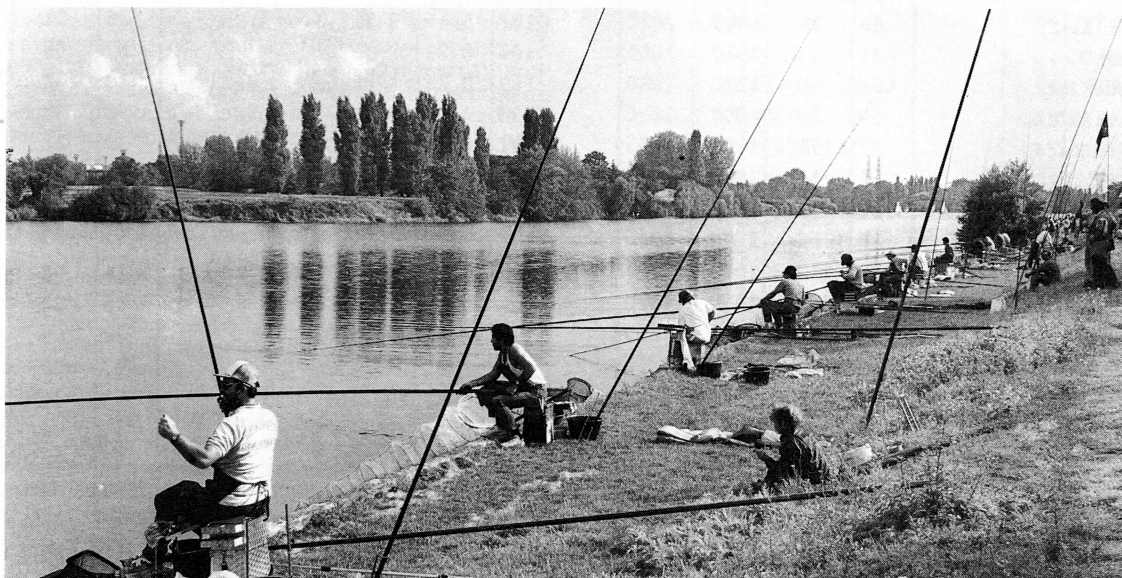


CHAMPIONNAT DE FRANCE CORPORATIF 1990, UN NOUVEAU SOUFFLE



Le bassin nautique de Choisy-le-Roi.

- **Nouveau!** l'organisation d'une Coupe de France corporative en individuel.
- **Nouveau!** le règlement intérieur corporatif plus souple, plus complet et plus détaillé.
- **Nouveau!** la double licence à cotisation forfaitaire.
- **Nouveau!** la préparation d'un Championnat de France à l'aide du fichier informatique F.F.P.C.
- **Nouveau!** la participation des féminines.

Toutes ces nouveautés ont été appliquées les 8 et 9 septembre 1990 à Choisy-le-Roi, où 56 équipes corporatives venues de 20 C.S.D. différents, sont venus disputer la première Coupe de France corporative en individuel et le 4^e Championnat de France des sociétés corporatives.

Le rendez-vous était donné le samedi 8 septembre 1990 à la salle de l'A.P.S.A.P. à Créteil (94).

Après un contrôle des licences et un tirage au sort effectué dans un temps record grâce au fichier informatique F.F.P.C. et d'une aide technique exceptionnelle de l'équipe la Gaule de Choisy-le-Roi.

Réparties sur quatre secteurs, les 214 pêcheurs avaient plus de deux heures pour se préparer.

15 heures, début du concours.

Le bassin nautique interdépartemental de Choisy-le-Roi et connu par de nombreux compétiteurs, le C.S.I. et la Gaule de Choisy, ayant déjà organisé auparavant un Championnat de France au Coup, ainsi qu'un Championnat de France au Moulinet, un parcours idéal de 1.420 m en ligne droite pour un bassin de 39 ha.

Parmi les habitants du bassin, le poisson-chat qui domine quantitativement sur la brème et le gardon.

Il faut dire que cette Coupe de France en individuel est également un entraînement grandeur nature pour le championnat par équipe du lendemain.

Ce sont distingués :

— Secteur B : M. Alain Ferraretto, Unimetal, du C.S.D. 57 avec 4.155 points.

— Secteur D : M. G. Billot, Neyrpic Framatome, du C.S.D. 71 avec 3.525 points.

— Secteur C : M. J. Delbreil, de l'U.S.C.F., du C.S.I. avec 3.465 points.

— Secteur A : M. R. Delambre, de l'Acierie Gueugnon, du C.S.D. 71 avec 3.290 points.

Il a été pêché 191 kg de poissons en trois heures.

Dimanche 9 septembre 1990 : départ sur les quatre secteurs des 56 équipes.

9 heures : début du championnat par équipe. Très belle prestation de M. Dominique Thiebauc, de l'équipement Châlons du C.S.D. 51 avec 9.485 points pour 27 poissons, de M. Bernard Gress, Unimetal A, du C.S.D. 57 avec 5.145 points.

Belle pêche aussi de M. J.-C. Ling-Yuo, R.A.T.P. du C.S.I. avec 4.915 points et M. Guy Hebert, Fisher's du C.S.I. avec 4.145 points.

Total des prises 209,165 kg en trois heures.

16 h 30 : lecture des palmarès et remise de prix exceptionnel offert par les Amorces Fisher's, le C.S.I., M. Diochon et la Gaule de Choisy-le-Roi.

Je remercie M. Christian Germain et son équipe Fisher's, l'un des sponsors officiels et vainqueur de ce championnat.

M. Jean-Paul Delacoste et son équipe Browning pour leurs présences et le verre de l'amitié, chaleureusement offert pour clôturer cette manifestation.

M. Patrick Gambu qui a enregistré sur caméscope et diffusé sur écran TV les images de la coupe et du championnat avant la lecture des palmarès.

M. André Weise, président du C.S.I. et également responsable du Championnat corporatif.

4ème CHAMPIONNAT DE FRANCE DES SOCIÉTÉS CORPORATIVES

9 Septembre 1990 CHOISY LE ROI (94)

CLASS.	NOM DES SOCIÉTÉS ET DES PÊCHEURS	C.S.D.	NUMÉRO TIRAGE AU SORT				CLASSEMENT INDIVIDUEL				TOTAL PLACE
			A	B	C	D					
1	FISHER'S DISTRIBUTION (GERMAIN,HEBERT,CARLO,GOURACY)	CSI	23	9	52	38	18	3	2	2	25
2	RATP (BOUVIER, GUESSARD,LEBROUX, LING-YUO).	CSI	57	43	29	15	10	5	12	1	28
3	RENAULT AUTO (COGNET,DUFOUR,COUGET,HENAUT).	CSI	38	24	10	53	1	29	1	7	38
4	WATER QUEEN (FAMIN, FERRAND,MARCILLY,MARCILLY).	71	25	11	54	40	9	21	8	3	41
5	NEYRPIC FRAMATOME (BILLOT,CHAZEL,MARECHAL,MERCIER).	71	20	6	49	35	2	24	21	4	51
6	ASPO SNCF (ALBIETZ,BEAUPUIS,DANTONY,MOULINS).	37	50	36	22	8	32	4	10	9	55
7	UNIMETAL A (FERRARETTO,GRESS,ASSAOUI,MORLOT).	57	56	42	28	14	19	2	13	23	57
8	EQUIPEMENT CHALONS (LECLERC,THIEBAUX,THIEBAUX,VALLERY).	51	8	51	37	23	3	1	38	17	59
9	SENSAS (DESQUE,MORINEAU,BERLIOUX,CHAUSSE).	28	12	55	41	27	4	37	5	18	64
10	RANK XEROX (DURNEZ,GRAVE,LISSY,SERGEANT).	59	46	32	18	4	29	9	17	16	71
11	VALMEX B (BEUDIN,LALLOYER,CLERY,VERNEZ).	59	35	21	7	50	5	17	48	10	80
12	BROWNING (DELCOURT,MAGO,PARANT,RIVET).	CSI	45	31	17	3	17	16	41	6	80
13	SEITA LILLE (BAILLEUL,DESAILLY,COTTENYE,ROBILLARD).	59	51	37	23	9	24	25	4	29	82
14	ASCINTER OTIS (CORVAISIER,SALIN,GUESSELIN,MERCADIER).	45	11	54	40	26	11	49	3	21	84
15	CITROEN A (RE,LOUDART,BILLY,FAYET).	08	13	56	42	28	21	15	11	44	91
16	CREDIT LYONNAIS A (ARDIET,CLAUZADE,GOICHON,GOYARD).	CSI	1	44	30	16	14	6	20	52	92
17	U.S.C.F. (BERNARD,DARNAUX,DELBREIL,WOIRIN).	CSI	44	30	16	2	20	19	7	46	92
18	SPIE-TRINDEL (REICH,IASZCZYNSKI,MERVELAY,LASZCZYNSKI).	54	7	50	36	22	30	12	16	35	93
19	CEBAL (ECOFFET,CHAVENTRE,HUILEUX,LABBE).	51	49	35	21	7	50	8	9	30	97
20	E.T.V.I. (BLONDEL,FRUITIER,FORINI,ROUILLIER).	27	43	29	15	1	28	13	52	5	98
21	A.C.GUEUGNON (RONNOT,BORYSKO,BORYSKO,DUFAITRE).	71	9	52	38	24	43	7	15	37	102
22	S.M.A.N. (BOROWICZ,CARTIGNY,DEWALLY,DUBOIS).	59	15	1	44	30	52	32	6	14	104
23	COCA IMPHY A (LOUIS,PERRAUDIN,PREVOST,GAUDRY).	58	41	27	13	56	8	28	28	41	105
24	E.C.I.A. (BERTIN,BOURGEOIS,GAUTHIER,MILLERET).	58	54	40	26	12	38	34	24	11	107
25	P.T.T. INDRE et LOIRE (COLIN,CHEMIN,POTTIER,SIMON).	37	32	18	4	47	23	47	25	15	110
26	UNIMETAL B (SCHWAB,LEROY,STAGNO,MULLER).	57	40	26	12	55	7	40	40	24	111
27	AUBERT et DUVALB(RICHER,LEBAS,RICHER,DELPLANQUE).	CSI	37	23	9	52	6	38	30	40	114
28	P.T.T. MOULINS (BARRY,GEORGES,HAUTCLOCQ,KUSIO).	03	10	53	39	25	34	44	23	13	114
29	COCA IMPHY B (BILLON,GUERIN,LESPINASSE,RIMBAULT).	58	19	5	48	34	41	36	26	12	115
30	CITROEN B (ZAVATTA,LECHENE,ANKI,CHALENTON).	08	6	49	35	21	16	14	35	50	115
31	VALMEX A (BAIX,PAWLAK,CLERY,BLANCHON).	59	42	28	14	57	31	26	32	26	115
32	AIR LIQUIDE (LAPIERRE,GOUBERT,PERICHON,PLU).	CSI	4	47	33	19	22	20	36	42	120
33	AUBERT et DUVAL A (GRAULAND,URDIALES,FOULARD,MOUCHERE).	CSI	48	34	20	6	55	11	37	19	122
34	CAJOPE (MARX,ANTHONY,HUCK,SCHEEK).	67	16	2	45	31	42	27	29	28	126
35	C.E.P.M.E. (DEGUILLE,GODEVERT,CAUCHIE,MEUNIER).	CSI	47	33	19	5	46	18	44	20	128
36	RENAULT V.I. A (POSTIL,VAUBAILLON,Francoise,VAUBAILLON).	14	33	19	5	48	12	22	58	38	130
37	SOLEX EVREUX (CHENESSEAU,DEWILDE,VAAS,VAAS)	27	18	4	47	33	54	51	18	8	131
38	S.M.A.E. A (RONCALI,SEULET,POTRICH,VILA).	57	28	14	57	43	35	52	14	31	132
39	FRAMATOME (BURDIN,BOUHBIJA,JACQUINOT,CHELMINIAK),Equipe A	71	31	17	3	46	25	41	33	34	133
40	AUBIN IMPRIMEUR (GROLLET,FAUVEAU,GRIMALDI,THOMAS)	86	22	8	51	37	40	46	19	32	137
41	RENAULT V.I. B (MENAULT,VIEZ,KALINOSKI,DESSEAUX).	14	39	25	11	54	27	53	22	36	138
42	MOREY CUISEUX (BOUREILLE,GAILLARD,LAMIRAL,MICHAUD).	71	5	48	34	20	26	35	46	33	140
43	A.P.S.F. A (CLAVIERE,NOEL,MIAN,LAMBINET).	CSI	34	20	6	49	13	50	39	39	141
44	IVECO (EUGENE,LAATAR,NIVOT,VARENNE).	71	2	45	31	17	36	23	27	58	144
45	ASCINTER OTIS (MORIN,CHAMBERT,BOUREUX,LELEU).	45	52	38	24	10	51	10	49	43	153
46	FRANCOMEX B (HOUSSARD,TAILLE,ROSSOTTO,HOUSSARD).	CSI	55	41	27	13	44	39	47	27	157
47	S.M.A.E. B (FICKINGER,PETITJEAN,THIRION,FLOCHEL).	57	14	57	43	29	33	42	34	48	157
48	LLOYD CONTINENTAL (BATAILLE,CORVELEYN,FONTAINE,LAMBLIN).	59	26	12	55	41	37	58	43	22	160
49	COGEMA (WILLEMS,ZAWADSKI,BOURGUIGNON,WILLEMS).	34	24	10	53	39	48	30	42	45	165
50	PHILIPS (MERLE,CHAPELOT,REMOND,BUZENET).	21	30	16	2	45	15	54	50	54	173
51	FRANCOMEX A. (BAYLARD,FONTAINE,GILLOT).	CSI	27	13	56	42	45	45	31	58	179
52	MESSIER BUGATTI (SIMON,MEYER,BRIAND,PRETAT).	67	17	3	46	32	47	33	51	49	180
53	L.M.T. LAVAL (BRIELLES,DUPAS,DUPAS,ORHEN).	53	29	15	1	44	49	55	58	25	187
54	A.P.S.F. B (BAUCHEZ,LABONNE,GABON,GOUY).	CSI	3	46	32	18	39	48	53	51	191
55	CREDIT LYONNAIS B (AVELINE,DURAND,LEJARS,VICO)	CSI	53	39	25	11	56	31	58	47	192
56	STE. ACIERIES MONTEREAU (DESLANDES,FONTAINE,RENDONNET,SOKAL).	77	36	22	8	51	53	43	45	53	194



Équipe Fisher's distribution Carlo, Gouracy, Hébert, Germain.