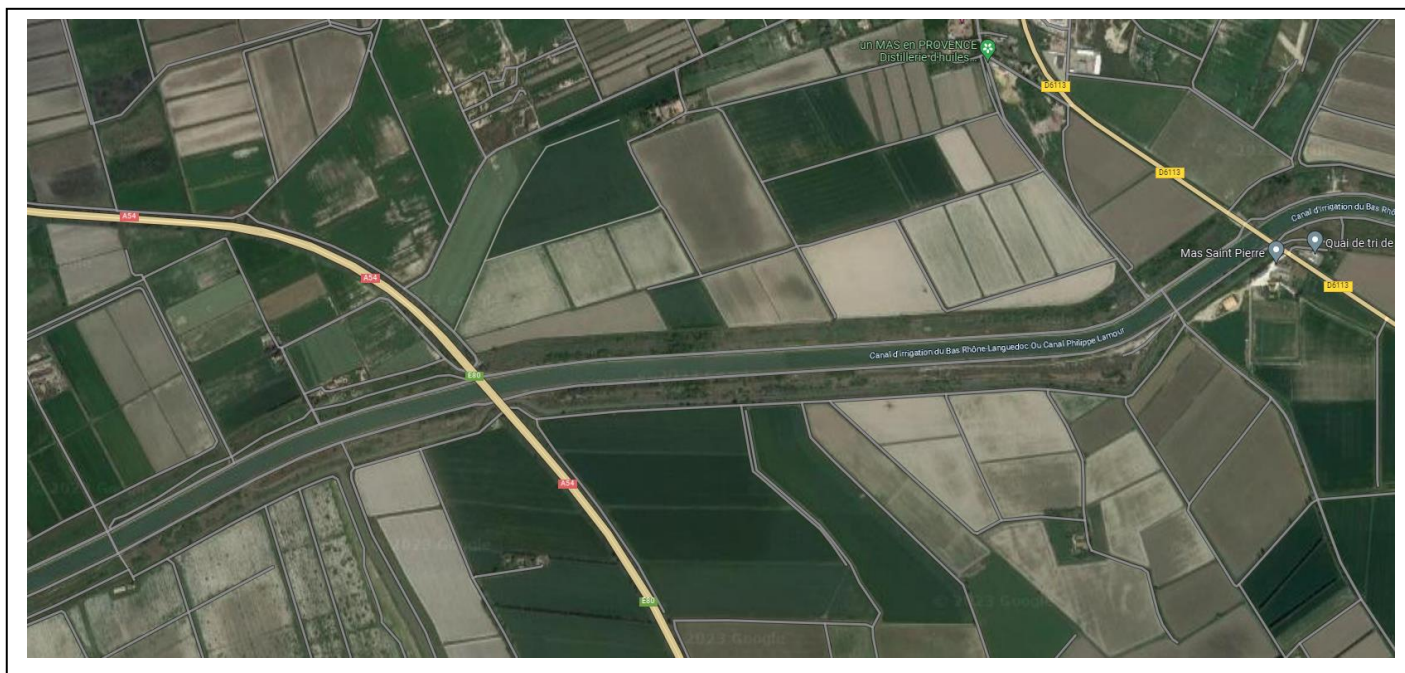




Championnat de France Feeder 2^{ème} div C

12-13-14 Mai 2023



Epreuve devant respecter le règlement sportif de la Commission Eau Douce de la FFPS



SPORT PROPRE = SPORT SANS DOPAGE

MOT D'ACCUEIL

Le CDed13 est très heureux de vous accueillir sur le canal d'irrigation du Bas Rhône-Languedoc, appelé également canal Philippe Lamour. Ce parcours, déjà emprunté à plusieurs reprises pour des épreuves nationales, sera cette fois le théâtre d'une compétition où les meilleurs pêcheurs accéderont en 1^{ère} division Nationale Feeder.

Nous remercions :

- le groupe BRL, et en particulier Mr Jean-Luc Evangelisti, pour nous permettre de pratiquer notre passion sur ce parcours,
- l'APASMC (Association des Pêcheurs Arles – Saint Martin de Crau) pour le prêt de la salle et l'aide logistique.

L'équipe organisatrice vous proposera la logistique des repas du midi durant les 3 jours de compétition, afin de vous concentrer uniquement sur votre championnat.

Que le meilleur gagne !

Christian PREYRE, Président du CDed13

Infos SITE et SECTEURS

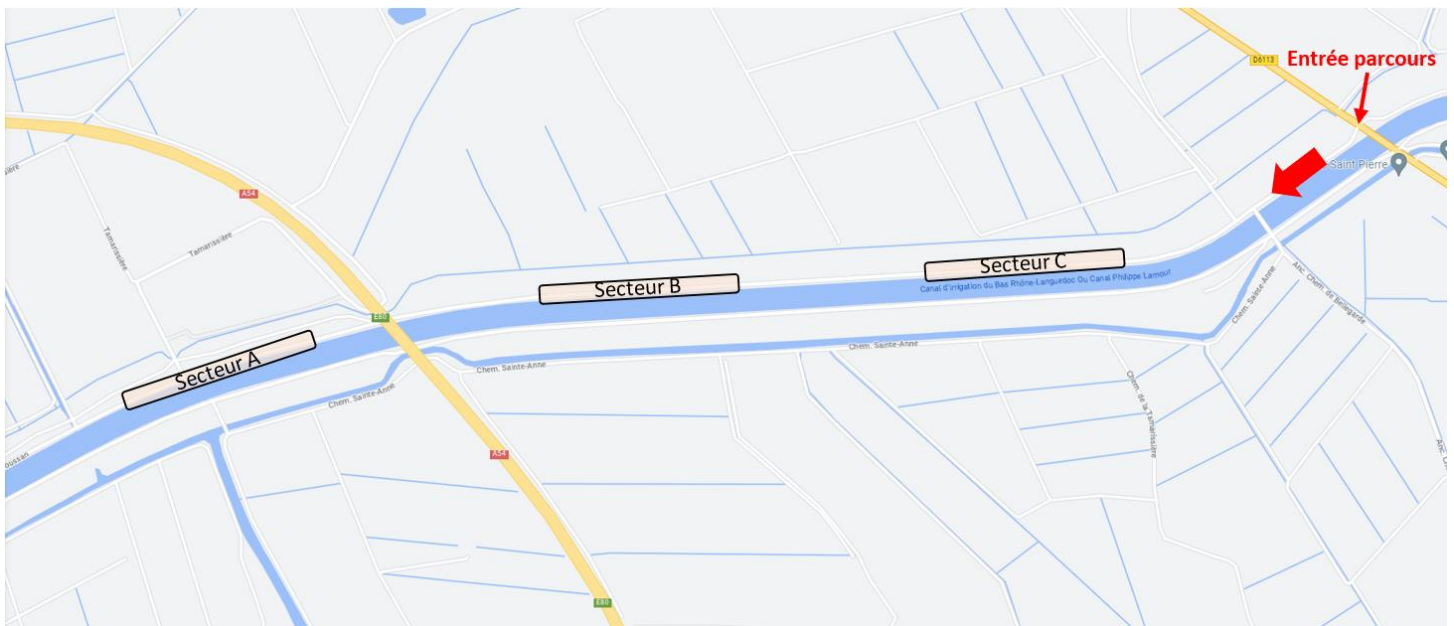
Poissons dominants	Gardons, Plaquettes, Carassins, Ablettes
---------------------------	--

	Accès	Points GPS	Chariot
Secteur A	Entrée parcours à l'Est, par pont de la D6113	43.725025, 4.497129	Non
Secteur B	Entrée parcours à l'Est, par pont de la D6113	43.726762, 4.509918	Non
Secteur C	Entrée parcours à l'Est, par pont de la D6113	43.727243, 4.520797	Non

Anguille	Interdite
Brochet	60 cms
Sandre	50 cms

	Profondeur	Vitesse du courant Nul – Lent –Rapide -Violent
Secteur A	2 à 3m	Nul - Lent
Secteur B	2 à 3m	Nul - Lent
Secteur C	2 à 3m	Nul - Lent

Les 3 secteurs de pêche ci-dessous :



Les places seront matérialisées par des points de bombe le week-end précédent.

Prévoir de bonnes chaussures/bottes pour s'installer sur les dalles en béton pentues.

En cas de pluie, par sécurité, prévoir une corde pour arrimer la station à la partie enherbée en haut des dalles.

LIMITATIONS

	Maximum	Particularités
Cannes	4,6 m	
Amorce	12 Litres	Tamisée, terre comprise
Esches totales	2,5 Litres	
Fouillis	0,5 Litres	
Vers de vase	0,25 Litres	Compris dans le fouillis
Vers de terre	0,5 Litres	Entiers, non coupés

HORAIRES

	Vendredi	Samedi	Dimanche
Rendez-vous	8h00	8h00	7h00
Tirage au sort	8h45	8h15	
Entrée dans les box	10h00	8h45	7h15
Début des contrôles (*)	11h15	9h45	8h15
Amorçage	12h20	10h50	9h20
Début de la manche	12h30	11h00	9h30
5 minutes	17h25	15h55	14h25
Fin de la manche	17h30	16h00	14h30
Palmarès			16h30

(*) : Les esches doivent être présentées dans des boîtes mesure, sans maintien du couvercle.

Points de rendez-vous

	Sur place	Autre	Points GPS
Vendredi	Non	Salle de l'APASMC, 8 rue Jean Henri Fabre, 13200 ARLES	43.669196, 4.623818
Samedi	Oui	Sur le chemin du parcours, entre les secteurs B et C	43.727008, 4.515827
Dimanche	Oui	Sur le chemin du parcours, entre les secteurs B et C	43.727008, 4.515827
Palmarès	Oui	Sur le chemin du parcours, entre les secteurs B et C	43.727008, 4.515827

Grille de Tirage

X01	Y09	Z05	Y01	Z09	X05	Z01	X09	Y05
X02	Z06	Y10	Y02	X06	Z10	Z02	Y06	X10
X03	Z10	Y07	Y03	X10	Z07	Z03	Y10	X07
X04	Y07	Z11	Y04	Z07	X11	Z04	X07	Y11
X05	Y11	Z08	Y05	Z11	X08	Z05	X11	Y08
X06	Z01	Y04	Y06	X01	Z04	Z06	Y01	X04
X07	Y08	Z01	Y07	Z08	X01	Z07	X08	Y01
X08	Y02	Z09	Y08	Z02	X09	Z08	X02	Y09
X09	Z04	Y02	Y09	X04	Z02	Z09	Y04	X02
X10	Y05	Z03	Y10	Z05	X03	Z10	X05	Y03
X11	Z03	Y06	Y11	X03	Z06	Z11	Y03	X06

Informations diverses

	Nom	Téléphone	Mail
Responsables de l'épreuve	CARPENTIER Daniel	06 09 54 77 38	dcarpentier@ffpsed.fr
	PREYRE Christian	07 88 30 88 83	ccoatch@orange.fr
Forfait	LINARD Frédéric	06 60 69 70 64	flinard@ffpsc.fr

Conformément à la décision validée lors de la réunion des Présidents de CR et de CD eau douce le 23 février 2019 à Bourges, chaque participant à un Championnat individuel doit s'acquitter d'une cotisation fixée à 7€. La totalité du montant encaissé sera conservée par le CD organisateur pour couvrir les frais de l'épreuve.

Règlement particulier

Permis fédéral

Remise des poissons à l'eau après les pesées

Entraînements autorisés tous les jours (sauf nuit).

Restauration et Esches

L'équipe organisatrice vous proposera des **formules pour les midis**, elles seront à réserver le vendredi lors du pointage et seront livrées sur place :

sandwich + chips + compote + boisson = 7€

Un point restauration/buvette sera disponible durant les 3 jours de compétition, entre les secteurs B et C.

Pour vos esches, partenariat avec la société Darçon Pêche.

- ➔ Possibilité de commander auprès de Patrick Darçon jusqu'au Vendredi 5 Mai 2023 16h00 :
- par téléphone au 06 26 18 12 58 ou
 - par mail à darcon.peche@gmail.com

